

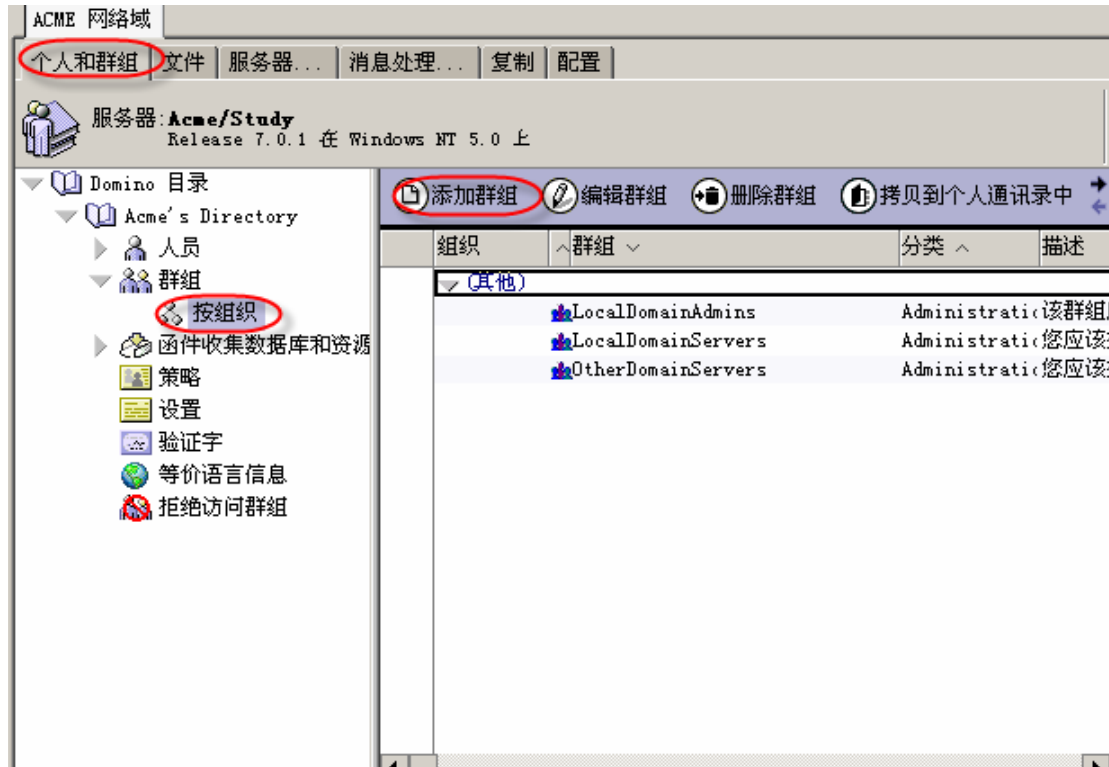
如何限制用户访问邮件服务器

问题描述:

当一个员工离职或休长假或长期出差的时候, 不让用户再访问服务器, 等用户回来时候再开通, 如何去设置?

方法一: 使用“拒绝访问群组”

1. 打开 Domino Administrator, 个人和群组 页面, 添加群组 来添加一个新的群组:



2. 新建立一个群组, 命名为“Deny Access to Server”。如下图所示。

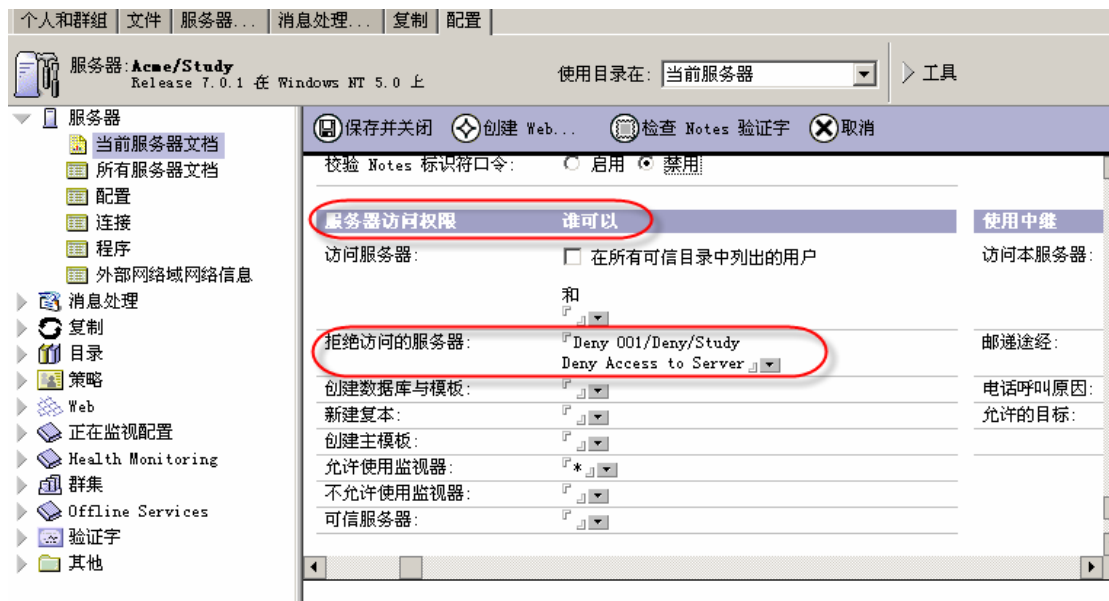
群组类型 选择“进拒绝列表”: 这个列表用于控制对服务器的访问。通常用来防止解雇的员工访问服务器, 也可以用来防止任何用户访问特定的服务器。



3. 打开 配置 ——服务器文档——安全页面：

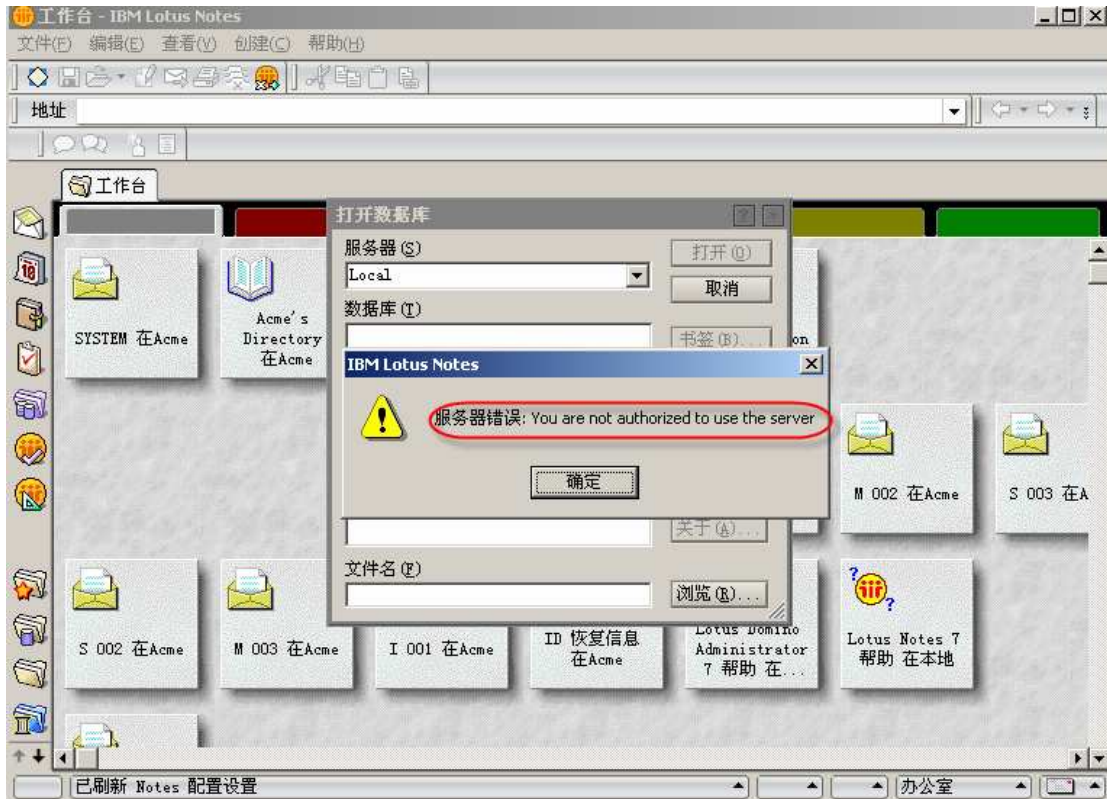


4. 在安全页面 编辑服务器。在“服务器访问权限”中，“拒绝访问的服务器”这一项，把刚才建立的群组添加上，保存即可。



当雇员离开公司时，只需要把该雇员的地址加入到“Deny Access to Server”群组，该雇员就可以访问服务器了。

5. 测试，我们用“Deny Access to Server ”中的用户打开 Notes，当打开邮件时，服务器会提示“your are not authorized to use the server “,达到结果。用户不能访问服务器。



6. 在用户属于“Deny Access to Server”的时候，别人给属于 Deny Access to Server 组的成员发邮件，还是可以受到邮件的。
7. 将用户从 Deny Access to Server 群组删除，可以打开用户的邮件，可以看到之前的邮件。



方法二：锁定用户 ID

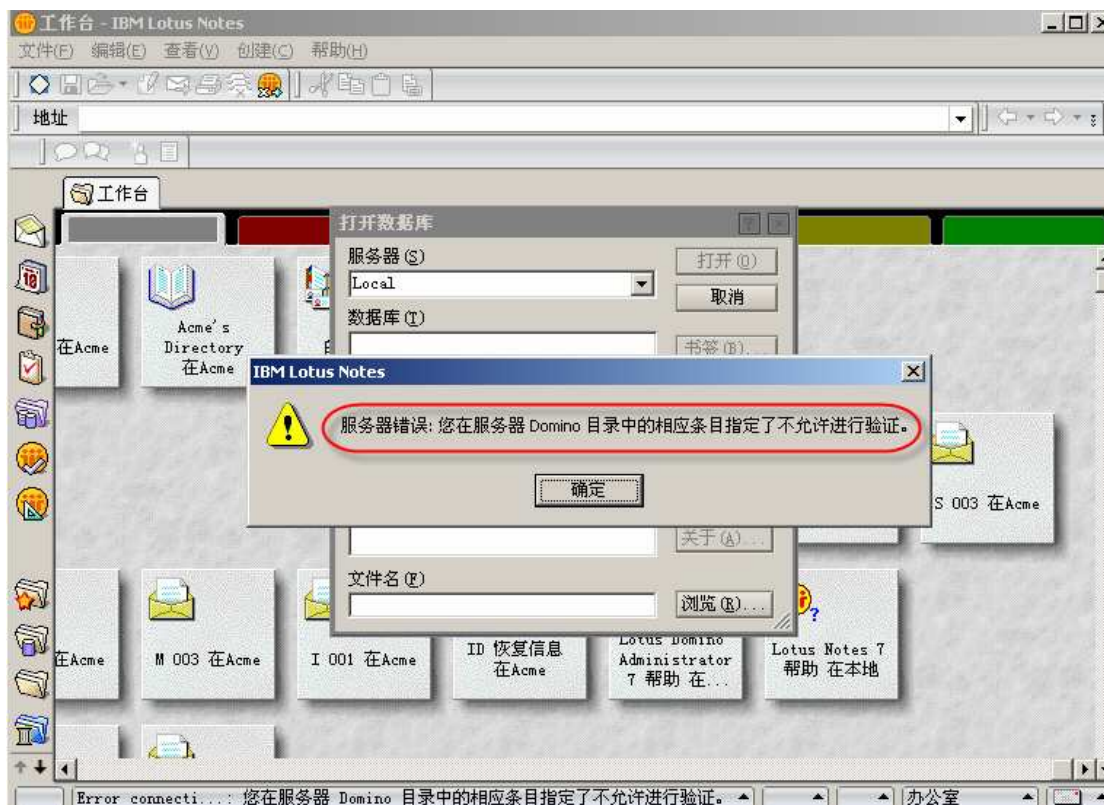
1. 打开 Domino Administrator，打开“个人和群组”，打开要锁定的用户的个人文档。



2. 在管理 这一项，口令管理 —— 检查口令 选择 “锁定标识符”。保存。



2. 使用该标识符打开邮件。提示 “您在服务器 Domino 目录的相应条目指定了不允许进行验证”；看来该用户是不能访问服务器了。



3. 在 Domino 目录中将该 ID 锁定解除后。该用户就可以立刻访问服务器了。

至此。两种方法全部介绍完毕。